

Azura

► **Beiblatt Mischkammer
Supplement Mixer**

V6730



HPLC

Inhaltsverzeichnis

Hinweis!	Lesen Sie unbedingt zu Ihrer eigenen Sicherheit das Handbuch und beachten Sie immer die auf dem Gerät und im Handbuch angegebenen Warn- und Sicherheitshinweise!	
Mischkammer anbauen	4
Mischkammer abbauen	5
Nachbestellungen	6
Technische Daten	6

Mischkammer anbauen

Die Mischkammer wird mit 2 Schrauben mit Innensechskant angebaut. Die Schrauben sind im Beipack enthalten.

Werkzeuge

- Schraubendreher Innensechskant, 2 mm
- Drehmomentschlüssel, Schlüsselweite 2,5 mm

Hinweis

An der biokompatiblen Mischkammer kann die Kapillare mit PEEK- oder Edelstahlverschraubungen angebracht werden. Wenn Sie Edelstahl verwenden, muss der Dichtungskonus aus PEEK bestehen.



CAUTION!

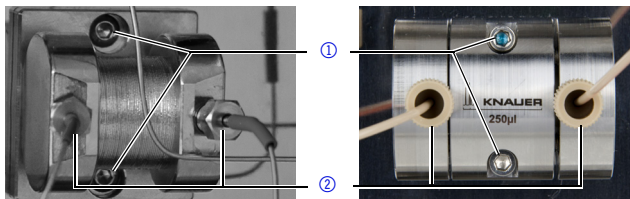
Beschädigung von Bauteilen durch zu stark angezogene Verschraubung möglich!

Drehmoment der Verschraubung beachten:

- Für Edelstahlverschraubungen: 5 Nm
- PEEK-Verschraubungen: maximal 1 Nm oder handfest plus eine Viertelumdrehung mit entsprechendem Werkzeug.

Ablauf und Abbildung

1. Die Mischkammer anlegen und mit den Schrauben ① fixieren.
2. Mit dem Schraubendreher die Schrauben festziehen.
3. Die Verschraubungen ② samt Kapillaren festziehen.



Nehmen Sie anschließend das Gerät wieder in Betrieb.

Mischkammer abbauen

Die Mischkammer wird komplett als Baugruppe abgebaut und darf nicht in Einzelteile zerlegt werden.

Voraussetzung

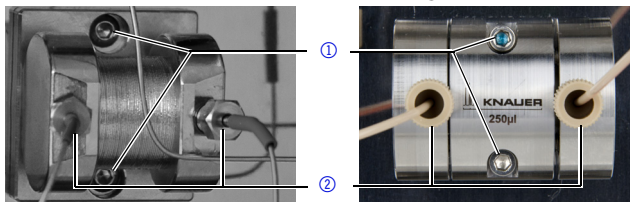
- Die Mischkammer wurde mit Ethanol gespült.
- Die Verschlussstopfen wurden bereitgelegt.

Werkzeuge

- Maulschlüssel Schlüsselweite 1/4"
- Schraubendreher Innensechskant, 2 mm

Ablauf

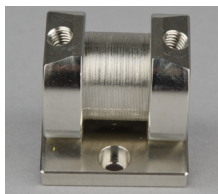
1. Von Hand oder mit dem Maulschlüssel die Verschraubungen ② abmachen.
2. Die Öffnungen mit den Verschlussstopfen schließen.
3. Mit dem Schraubendreher die Schrauben ① abschrauben.
4. Die Mischkammer abnehmen und beiseite legen.



Verbinden Sie die Kapillare, so dass kein Lösungsmittel austreten kann. Nehmen Sie das Gerät wieder in Betrieb.

Nachbestellungen

HPLC-Mischkammer



Mischkammer 50 μ l	AZZ00MB
Mischkammer 100 μ l	AZZ00MC
Mischkammer 200 μ l	AZZ00MD

Biokompatible Mischkammer



Mischkammer 250 μ l	AZZ10ME
-------------------------	---------

Technische Daten

Volumen	50 μ l	100 μ l	200 μ l	250 μ l
Material	Edelstahl	Edelstahl	Edelstahl	PEEK
Druckbeständigkeit	1000 bar	1000 bar	1000 bar	400 bar

Table of Contents

NOTE! For your own safety, read the manual and always observe the warnings and safety information on the device and in the manual!

Mounting the Mixer	4
Dismounting the Mixer	5
Repeat Orders	6
Technical Data	6

Mounting the Mixer

You mount the mixer with 2 Allen screws. The screws are included with the accessory kit.

Tools

- Allen screwdriver, 2 mm
- torque wrench, 2.5 mm

Hinweis

The biocompatible mixer can be used with stainless steel or PEEK fittings for the capillaries. In case you use stainless steel, the sealing ring must be made from PEEK.



CAUTION!

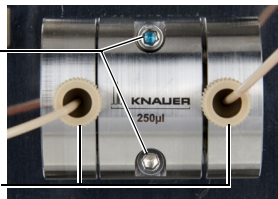
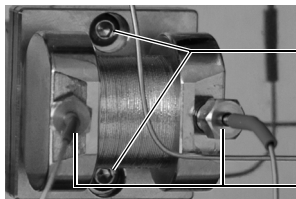
Damage to components caused by overtightened fittings!

Note the torque of the fittings:

- For stainless-steel fittings: 5 Nm
- For PEEK fittings: maximum 1 Nm or finger-tight and an additional quarter of a turn with appropriate pliers.

Process and Figure

1. Attach the mixer and fix it with the screws ①.
2. Using the screwdriver, fasten the screws.
3. Fasten the screw fittings ② together with the capillaries.



Afterwards take the device into operation.

Dismounting the Mixer

The mixer is dismounted in one piece, you are not allowed to disassemble the subassembly.

Prerequisites

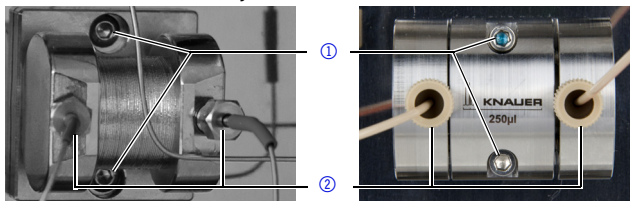
- The mixer has been flushed with ethanol.
- The hole plugs are laid out ready.

Tools

- open-end wrench, sizes 1, 4
- Allen screwdriver, 2 mm

Process

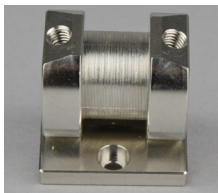
1. Using the open-end wrench, unfasten the fitting ②.
2. Close the openings with the hole plugs.
3. Using the screwdriver, unfasten the screws ①.
4. Remove the mixer and lay it to the side.



Connect the capillaries, so there is no way for solvent to leak. Afterwards take the device into operation.

Repeat Orders

HPLC Mixers



mixer 50 μ l	AZZ00MB
mixer 100 μ l	AZZ00MC
mixer 200 μ l	AZZ00MD

Biocompatible Mixer



mixer 250 μ l	AZZ10ME
-------------------	---------

Technical Data

volume	50 μ l	100 μ l	200 μ l	250 μ l
material	stainless steel	stainless steel	stainless steel	PEEK
pressure resistance	1000 bar	1000 bar	1000 bar	400 bar

© KNAUER
Wissenschaftliche Geräte GmbH
Alle Rechte vorbehalten.
Technische Änderungen vorbehalten.
Originalausgabe, Version 1.0
Datum der letzten Aktualisierung:
04.05.2015
Gedruckt in Deutschland auf umwelt-
freundlichem Papier aus nachhaltiger
Forstwirtschaft.

► Aktuelle Handbücher im Internet:
www.knauer.net/downloads

KNAUER
Wissenschaftliche Geräte GmbH
All rights reserved.
The information in this document
is subject to change without prior
notice.
Translation of the original German
edition of this manual, version 1.0
Last updated: 2015-05-04
Printed in Germany on environmen-
tally friendly paper from sustainable
forests.

See up-to-date manuals online:
www.knauer.net/downloads

HPLC · SMB · Osmometry

www.knauer.net

KNAUER Wissenschaftliche Geräte GmbH
Hegauer Weg 38
14163 Berlin, Germany

Phone: +49 30 809727-0

Telefax: +49 30 8015010

E-Mail: info@knauer.net

Internet: www.knauer.net



KNAUER

© KNAUER 2015 V6730/0.1/05.15/Mimeo