

Euroline

Eurosil Bioselect



Eurosil Bioselect – special material for separation of biopolymers

Eurosil Bioselect 300 phase material was developed for the separation of proteins and peptides. By derivatisation of special pretreated large pore size silica gel Eurosil Bioselect material is available with long chain C18 modification and short chain C4 modification.

The quite close and strongly controlled pore distribution is a main quality parameter as the absence of interfere anions and heavy metal ions on the silica surface is constantly verified.

With a pore size of 300 Å the specific surface (BET) of the Eurosil Bioselect phase is calculated with 100 m²/g and the pore volume is 0.8 ml/g. The carbon content of the Eurosil Bioselect phase depends on the modification. The C18 modification has a carbon content of 7.5 % and is most suitable for separation of hydrophilic biomolecules and peptides.

The second available Eurosil Bioselect phase is characterised by a short chain C4 modification. This is preferable used for the separation of hydrophobic biomolecules and large proteins. The C4 phase has a carbon content of 2 %.

The Eurosil Bioselect 300 phase is available with particle size of 5 µm, suitable for analytical and preparative purposes.

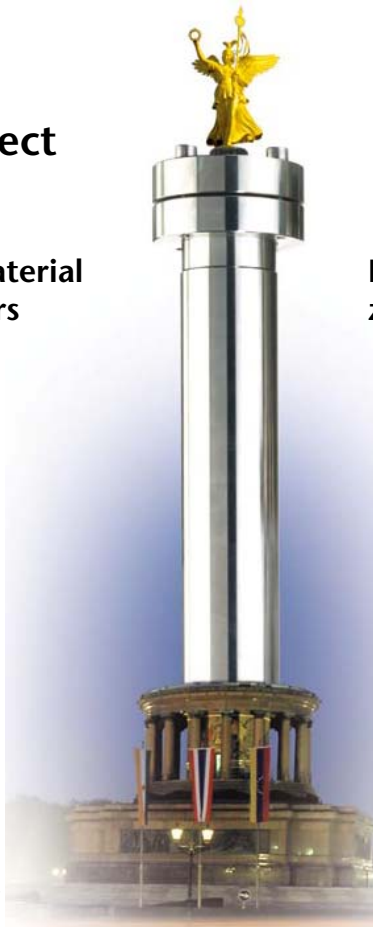
Fields of Application:

Reversed-Phase-Chromatography

- Proteins up to MW approx. 250 000 Dalton especially hydrophobic substances such e.g. membrane proteins
- Peptides especially „peptide-mapping“ after enzymatic cleavage
- Oligonucleotides

Characteristics:

- total surface coverage with C4 or C18 groups
- complete endcapping
- no non specific interaction with the silica gel matrix
- no irreversible adsorption
- maximum substance recovery
- high separation selectivity and chromatographic resolution
- very good loadability
- long life-span



Eurosil Bioselect – Spezialphase zur Trennung von Biopolymeren

Eurosil Bioselect 300 Phasenmaterial ist speziell für die Problemstellungen bei der Trennung von Protein- und Peptidgemischen entwickelt worden. Durch die Derivatisierung von speziell vorbehandeltem, weitporigem Kieselgel kann das Eurosil Bioselect Material als langkettige C18 Phase und als kurzkettenige C4 Phase angeboten werden.

Die sehr enge, kontrollierte Porenverteilung ist genauso selbstverständlich wie die geprüfte Abwesenheit von Schwermetallen und störenden Anionen.

Bei einer Porengröße von 300 Å beträgt die spezifische Oberfläche (BET) der Eurosil Bioselect Phase 100 m²/g und das Porenvolumen 0,8 ml/g. Die Eurosil Bioselect C18 Phase weist eine Kohlenstoffbelegung von 7,5 % auf und eignet sich am besten für hydrophile Biomoleküle oder Peptide. Die zweite erhältliche

Phasenmodifikation ist die kurzkettenige, polarere C4 Phase, welche vorzugsweise zur Trennung von hydrophoben Biomolekülen und sehr großen Proteineneingesetzt wird. Die C4 Phase hat einen Kohlenstoffgehalt von 2 %.

Für analytische und präparative Anwendungen ist Eurosil Bioselect 300 in der Partikelgröße 5 µm verfügbar.

Anwendungsbereiche für Eurosil Bioselect 300

Reversed-Phase-Chromatographie

- Proteine bis MW ca. 250 000 speziell auch hydrophobe Substanzen wie z.B. Membranproteine
- Peptide speziell auch „Peptide-Mapping“ nach enzymatischer Proteinspaltung
- Oligonucleotide

Eigenschaften:

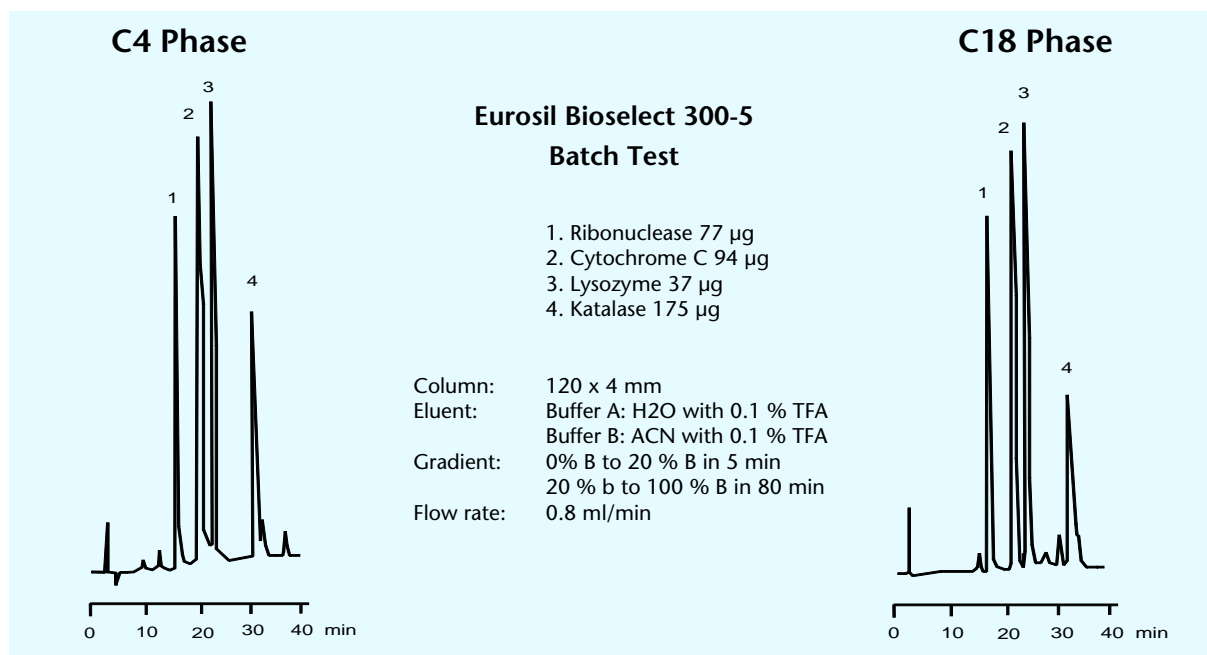
- homogene Belegung mit C4- oder C18-Gruppen
- vollständiges Endcapping
- keine unspezifische Wechselwirkung mit der Kieselgelmatrix
- keine irreversible Adsorption
- maximale Substanzwiedergewinnung
- hohe Selektivität und chromatographische Auflösung
- sehr gute Beladbarkeit
- lange Lebensdauer

Quality Control

Every column that leaves our production plant has been individually tested and is furnished with a certificate of quality. We guarantee the quality of every HPLC column we deliver. Our quality standards with regard to peak symmetry and plate counts are extremely high to ensure consistent material and column quality.

Qualitätskontrolle

Jede von uns produzierte Säule wird einzeln getestet und mit einem Testzertifikat ausgeliefert. Wir garantieren hervorragende Qualität für jede von uns ausgelieferte Säule. Unsere Qualitäts- und Prüfstandards sind sehr hoch, um gleich bleibende Säulenqualität zu gewährleisten.



Ordering Information/Bestellinformation

Order No.	Eurosil Bioselect 300-5 C4	Order No.	Eurosil Bioselect 300-5 C18
P5BK041EBJ	Eurosil Bioselect 300 C4, 5 µm, 5 x 2 mm ID Precolumn	P5BK181EBJ	Eurosil Bioselect 300 C18, 5 µm, 5 x 2 mm ID Precolumn
P5DK041EBJ	Eurosil Bioselect 300 C4, 5 µm, 5 x 4 mm ID Precolumn	P5DK181EBJ	Eurosil Bioselect 300 C18, 5 µm, 5 x 4 mm ID Precolumn
25BK041EBJ	Eurosil Bioselect 300 C4, 5 µm, 250 x 2 mm ID	25BK181EBJ	Eurosil Bioselect 300 C18, 5 µm, 250 x 2 mm ID
25DK041EBJ	Eurosil Bioselect 300 C4, 5 µm, 250 x 4 mm ID	25DK181EBJ	Eurosil Bioselect 300 C18, 5 µm, 250 x 4 mm ID
12DK041EBJ	Eurosil Bioselect 300 C4, 5 µm, 125 x 4 mm ID	12DK181EBJ	Eurosil Bioselect 300 C18, 5 µm, 125 x 4 mm ID
15DK041EBJ	Eurosil Bioselect 300 C4, 5 µm, 150 x 4 mm ID	15DK181EBJ	Eurosil Bioselect 300 C18, 5 µm, 150 x 4 mm ID
25EK041EBJ	Eurosil Bioselect 300 C4, 5 µm, 250 x 4.6 mm ID	25EK181EBJ	Eurosil Bioselect 300 C18, 5 µm, 250 x 4.6 mm ID
12EK041EBJ	Eurosil Bioselect 300 C4, 5 µm, 125 x 4.6 mm ID	12EK181EBJ	Eurosil Bioselect 300 C18, 5 µm, 125 x 4.6 mm ID

Other column sizes are available upon request.

Technical data are subject to change without notice.

Weitere Säulengrößen auf Anfrage.

Technische Änderungen vorbehalten.

Visit www.knauer.net for details on complete HPLC systems, HPLC columns, and osmometers.